

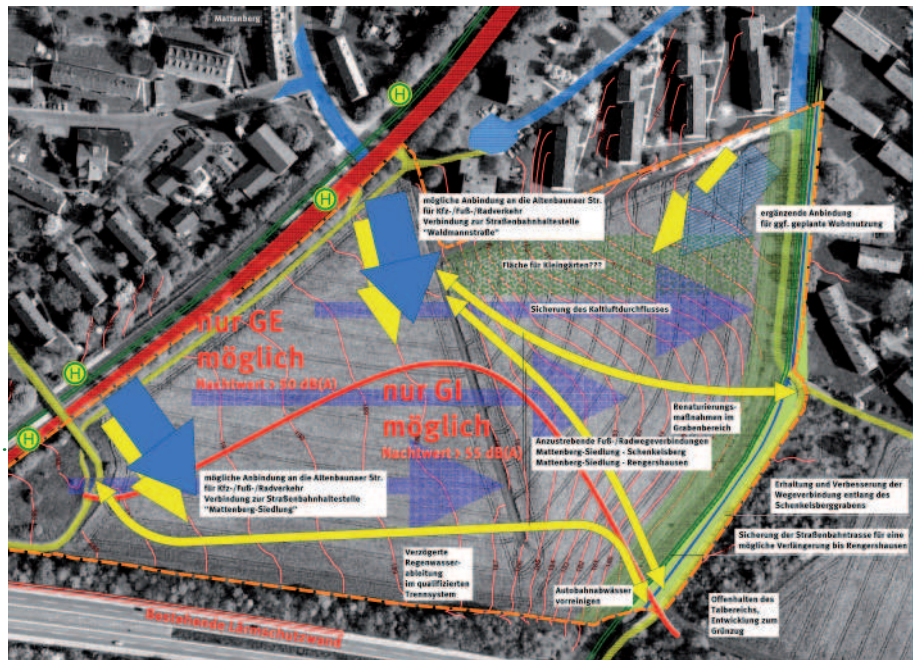
## Referenzprojekt: Bebauungsplan Nr. VIII/18 der Stadt Kassel „Thielenäcker“

Auftraggeber/in\_ Magistrat der Stadt Kassel  
Zeitraum\_ 2001 bis 2007  
Bearbeiter\_ Uwe Höger, Thomas Pristl

### Rahmenbedingungen\_

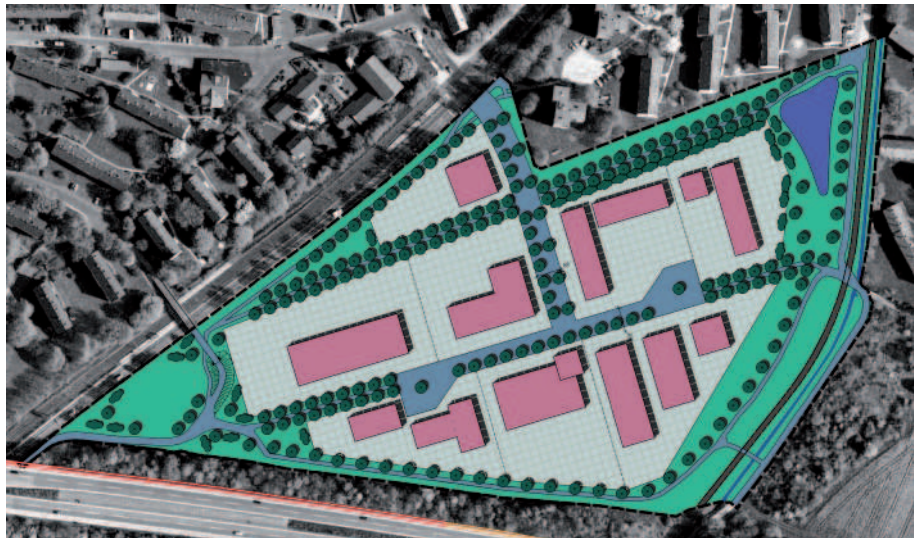
Die Stadt Kassel ist aufgrund ihrer Lage und Grenzen darauf angewiesen, kleinteilige, ortsnahe Gewerbestandorte zu entwickeln, um auch künftig ein angemessenes Flächenangebot bereitstellen zu können. Die Planung des Gewerbegebiets „Thielenäcker“ erfordert dabei die Berücksichtigung eines komplexen städtebaulichen Umfelds mit Emmissionsquellen, (Autobahn, Landesstraße), störanfälligen Nutzungen (Wohngebiet), stadtklimatischen Funktionen, Naherholungs- und Landschaftsraumqualitäten.

### Ausschnitt Analyseplan



## Referenzprojekt: Bebauungsplan VIII/18 Thielenäcker, Kassel\_

Ausschnitt  
Städtebaulicher  
Entwurf



### Planungsarbeit\_

Auf der Basis von drei Entwurfsvarianten wurde ein Konzept entwickelt, das die Ausweisung von insgesamt rund 4,7 ha Gewerbebaufläche beinhaltet, aber auch vielfältige Freiraumstrukturen umfasst und zentrale Fuß- und Radwegeverbindungen sichert. Auf Grundlage eigener, detaillierter Immissionsberechnungen wurden Festsetzungen getroffen, die sowohl angemessene Arbeitsbedingungen innerhalb des Gebiets ermöglichen als auch einen ausreichenden Schutz für die angrenzenden Wohngebiete gewährleistet.

Ausschnitt  
Bebauungsplan



akp\_ Stadtplanung + Regionalentwicklung

akp\_ Brandt Höger Kunze Partnerschaft • Dipl. -Ing. Stadt- + Landschaftsplanung

adresse\_ Friedrich-Ebert Straße 153 • 34119 Kassel

telefon\_ 0561.70048-68 telefax\_0561.70048-69

email\_ post@akp-planung.de internet\_ www.akp-planung.de